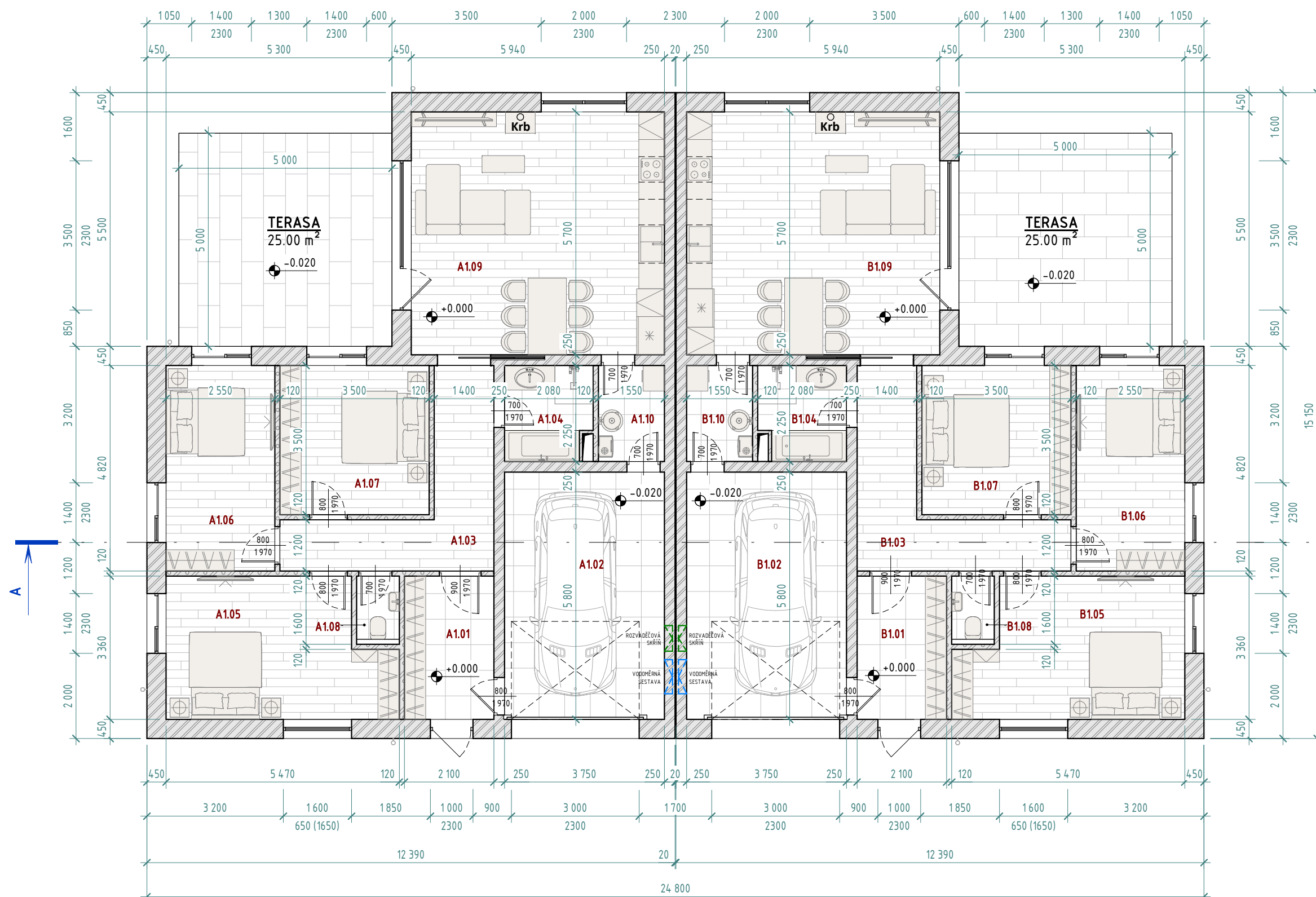


PŮDORYS 1.NP M 1:100



POZNÁMKY

- SKLADBY OBVODOVÝCH A VNITŘNÍCH KONSTRUKCÍ VIZ. VÝKRES Č. D.1.1.08
- VEŠKERÉ UVEDENÉ ROZMĚROVÉ ÚDAJE JE PŘED REALIZACÍ NUTNÉ OVĚŘIT
- V PŘÍPADĚ JAKÝCHKOLI NESHOD V PROJEKTOVÉ DOKUMENTACI NUTNO KONTAKTOVAT PROJEKTANTA!

LEGENDA KONSTRUKCI

- ZDIVO OBVODOVÉ NOSNÉ, TL. 450MM
Z PÓRBETONOVÝCH TVÁRNIC (P2-300) NA PU PĚNU
- ZDIVO VNITŘNÍ NOSNÉ, TL. 250MM
Z PÓRBETONOVÝCH TVÁRNIC (P2-300) NA PU PĚNU
- ZDIVO VNITŘNÍ DĚLÍCÍ, TL. 120MM
Z PÓRBETONOVÝCH TVÁRNIC (P2-500) NA PU PĚNU
- PŘÍZDÍVKA, TL. 75MM
Z PÓRBETONOVÝCH TVÁRNIC (P2-500) NA PU PĚNU
- krb TŘÍVRSTVÉ KOMÍNOVÉ TĚLESO SCHIEDEL (Ø180MM)
S PŘÍVODEM VZDUCHU A ODVODEM SPALIN

TABULKA MÍSTNOSTÍ

Č.M.	NÁZEV MÍSTNOSTÍ	PLOCHA [m ²]	PODLAHA		POVRCH STĚN	STROP
			SKL.	POVRCH PODLAHY		
RODINNÝ DŮM – A						
A1.01	ZÁDVEŘÍ	7.06	P.1	keramická dlažba	váp.štuková omítka	SDK podhled/malba
A1.02	GARÁŽE	21.75	P.2	keramická dlažba	váp.štuková omítka	SDK podhled/malba
A1.03	CHODBA	11.09	P.3	laminátová podlaha	váp.štuková omítka	SDK podhled/malba
A1.04	KOUPELNA	4.44	P.1	keramická dlažba	ker.obklad + omítka	SDK podhled/malba
A1.05	LOŽNICE	16.45	P.3	laminátová podlaha	váp.štuková omítka	SDK podhled/malba
A1.06	POKOJ	12.29	P.3	laminátová podlaha	váp.štuková omítka	SDK podhled/malba
A1.07	POKOJ	12.25	P.3	laminátová podlaha	váp.štuková omítka	SDK podhled/malba
A1.08	TOALETA	1.48	P.1	keramická dlažba	ker.obklad + omítka	SDK podhled/malba
A1.09	OBÝVACÍ POKOJ S KUCHYNÍ	33.86	P.3	laminátová podlaha	váp.štuková omítka	SDK podhled/malba
A1.10	TECHNICKÁ MÍSTNOST	3.49	P.1	keramická dlažba	ker.obklad + omítka	SDK podhled/malba
		124.16				
RODINNÝ DŮM – B						
B1.01	ZÁDVEŘÍ	7.06	P.1	keramická dlažba	váp.štuková omítka	SDK podhled/malba
B1.02	GARÁŽE	21.75	P.2	keramická dlažba	váp.štuková omítka	SDK podhled/malba
B1.03	CHODBA	11.09	P.3	laminátová podlaha	váp.štuková omítka	SDK podhled/malba
B1.04	KOUPELNA	4.44	P.1	keramická dlažba	ker.obklad + omítka	SDK podhled/malba
B1.05	LOŽNICE	16.45	P.3	laminátová podlaha	váp.štuková omítka	SDK podhled/malba
B1.06	POKOJ	12.29	P.3	laminátová podlaha	váp.štuková omítka	SDK podhled/malba
B1.07	POKOJ	12.25	P.3	laminátová podlaha	váp.štuková omítka	SDK podhled/malba
B1.08	TOALETA	1.48	P.1	keramická dlažba	ker.obklad + omítka	SDK podhled/malba
B1.09	OBÝVACÍ POKOJ S KUCHYNÍ	33.86	P.3	laminátová podlaha	váp.štuková omítka	SDK podhled/malba
B1.10	TECHNICKÁ MÍSTNOST	3.49	P.1	keramická dlažba	ker.obklad + omítka	SDK podhled/malba
		124.16				
Celkem:		248.32				

±0,000 - ÚROVEŇ ČISTÉ PODLAHY 1.NP = 235,3 m n.m. (BpV)

Název stavby:	VÝSTAVBA RODINNÝCH DOMŮ ZA NÁDRAŽÍM V KÁRANICÍCH
Místo stavby:	PARC. Č. 174/2, 175/1, 175/18 V K.Ú. KÁRANICE, KRÁLOVÉHRADECKÝ KRAJ
Stavebník:	TOTAL RACING S.R.O., RAŠÍNOVO NÁBŘEŽÍ 1980/70, NOVÉ MĚSTO, 128 00 PRAHA 2

Generální projektant:	APOLLO CZ s.r.o., Tyršova 155, 572 01 Polička	<p>APOLLO CZ s.r.o. Tyršova 155, 572 01 Polička + 420 461 722 204 apollo@apoloc.cz www.apoloc.cz</p>	Autorizační razítko:		
Author návrhu:	Krisztián Jankó				
HIP:	Ing. Martin Kozáček				
Projektant:	Krisztián Jankó				
Zodp. projektant:	Ing. Martin Kozáček				
Kraj:	Královéhradecký	Formát:	4x A4	Číslo zakázky:	POK0922
Stav. úřad:	Chlumec nad Cidlinou	Revize:	00	Datum:	1/2024
Stupeň PD:	DOKUMENTACE PRO ÚZEMNÍ ROZHODNUTÍ A STAVEBNÍ POVOLENÍ				
Objekt:	SO.01 – SO.13 – RODINNÉ DVOJDOMY (RD1 – RD26)				
Část:	D.1.1 ARCHITECTONICKO-STAVEBNÍ ŘEŠENÍ				
Obsah přílohy:	PŮDORYS 1.NP				Označení přílohy: D.1.1.03 Číslo paré: M 1:100