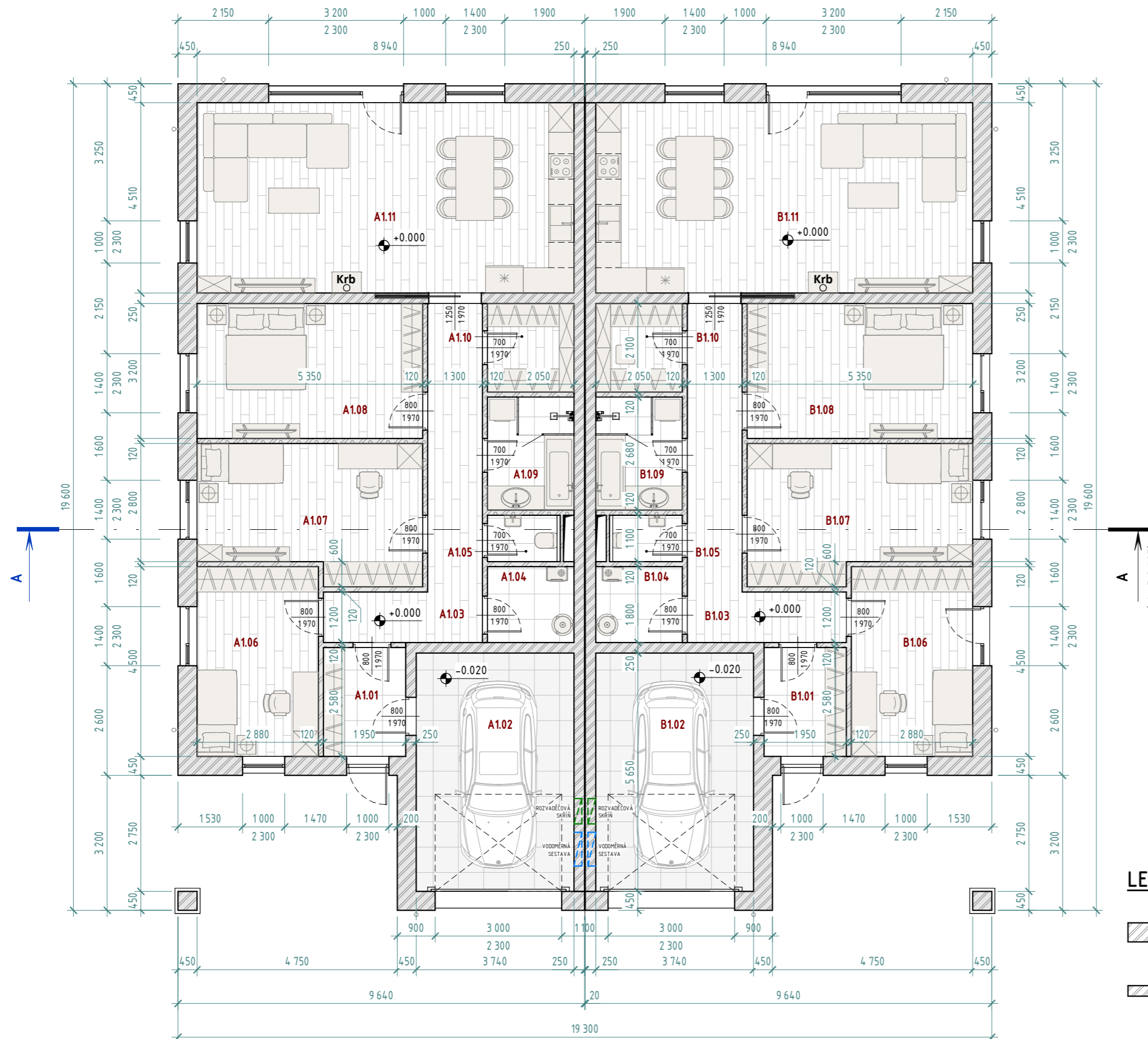


# PŮDORYS 1.NP M 1:100



## POZNÁMKY

- SKLADBY OBVODOVÝCH A VNITŘNÍCH KONSTRUKCÍ VIZ. VÝKRES Č. D.1.1.08
- VEŠKERÉ UVEDENÉ ROZMĚROVÉ ÚDAJE JE PŘED REALIZACÍ NUTNÉ OVĚŘIT
- V PŘÍPADĚ JAKÝCHKOLI NESHOD V PROJEKTOVÉ DOKUMENTACI NUTNO KONTAKTOVAT PROJEKTANTA!

## LEGENDA KONSTRUKCÍ

- ZDIVO OBVODOVÉ NOSNÉ, TL. 450MM  
Z PÓROBETONOVÝCH TVÁRNIC (P2-300) NA PU PĚNU
- ZDIVO VNITŘNÍ NOSNÉ, TL. 250MM  
Z PÓROBETONOVÝCH TVÁRNIC (P2-440) NA PU PĚNU
- ZDIVO VNITŘNÍ DĚLÍČÍ, TL. 120MM  
Z PÓROBETONOVÝCH TVÁRNIC (P2-500) NA PU PĚNU
- PŘÍZDÍVKA, TL. 75MM  
Z PÓROBETONOVÝCH TVÁRNIC (P2-500) NA PU PĚNU

## TABULKA MÍSTNOSTÍ

Č.M.	NÁZEV MÍSTNOSTÍ	PLOCHA [m <sup>2</sup> ]	PODLAHA		POVRCH STĚN	STROP
			SKL.	POVRCH PODLAHY		
RODINNÝ DŮM – A						
A.1.01	ZÁDVEŘÍ	5.03	P.1	keramická dlažba	váp.štuková omítka	SDK podhled/malba
A.1.02	GARÁŽE	21.13	P.2	keramická dlažba	váp.štuková omítka	SDK podhled/malba
A.1.03	CHODBA	13.42	P.3	laminátová podlaha	váp.štuková omítka	SDK podhled/malba
A.1.04	TECHNICKÁ MÍSTNOST	3.69	P.1	keramická dlažba	ker.obklad + omítka	SDK podhled/malba
A.1.05	TOALETA	1.82	P.1	keramická dlažba	ker.obklad + omítka	SDK podhled/malba
A.1.06	POKOJ	12.96	P.3	laminátová podlaha	váp.štuková omítka	SDK podhled/malba
A.1.07	POKOJ	16.39	P.3	laminátová podlaha	váp.štuková omítka	SDK podhled/malba
A.1.08	LOŽNICE	17.12	P.3	laminátová podlaha	váp.štuková omítka	SDK podhled/malba
A.1.09	KOUPELNA	4.28	P.1	keramická dlažba	ker.obklad + omítka	SDK podhled/malba
A.1.10	ŠÁTNA	4.31	P.3	laminátová podlaha	váp.štuková omítka	SDK podhled/malba
A.1.11	OBÝVAČÍ POKOJ S KUCHYNÍ	40.32	P.3	laminátová podlaha	váp.štuková omítka	SDK podhled/malba
		140.47				
RODINNÝ DŮM – B						
B.1.01	ZÁDVEŘÍ	5.03	P.1	keramická dlažba	váp.štuková omítka	SDK podhled/malba
B.1.02	GARÁŽE	21.13	P.2	keramická dlažba	váp.štuková omítka	SDK podhled/malba
B.1.03	CHODBA	13.42	P.3	laminátová podlaha	váp.štuková omítka	SDK podhled/malba
B.1.04	TECHNICKÁ MÍSTNOST	3.69	P.1	keramická dlažba	ker.obklad + omítka	SDK podhled/malba
B.1.05	TOALETA	1.82	P.1	keramická dlažba	ker.obklad + omítka	SDK podhled/malba
B.1.06	POKOJ	12.96	P.3	laminátová podlaha	váp.štuková omítka	SDK podhled/malba
B.1.07	POKOJ	16.39	P.3	laminátová podlaha	váp.štuková omítka	SDK podhled/malba
B.1.08	LOŽNICE	17.12	P.3	laminátová podlaha	váp.štuková omítka	SDK podhled/malba
B.1.09	KOUPELNA	4.28	P.1	keramická dlažba	ker.obklad + omítka	SDK podhled/malba
B.1.10	GARÁŽE	4.31	P.3	laminátová podlaha	váp.štuková omítka	SDK podhled/malba
B.1.11	OBÝVAČÍ POKOJ S KUCHYNÍ	40.32	P.3	laminátová podlaha	váp.štuková omítka	SDK podhled/malba
		140.47				
Celkem:		280.94				

±0,000 - ÚROVEŇ ČISTÉ PODLAHY 1.NP = 234,7 m n.n. (BpV)

Název stavby:

VÝSTAVBA RODINNÝCH DOMŮ ZA NÁDRAŽÍM V KÁRANICÍCH

Místo stavby:

PARC. Č. 174/2, 175/1, 175/18 V K.Ú. KÁRANICE, KRÁLOVÉHRADECKÝ KRAJ

Stavebník:

TOTAL RACING S.R.O., RAŠÍNOVO NÁBŘEŽÍ 1980/70, NOVÉ MĚSTO, 128 00 PRAHA 2

Generální projektant: **APOLO CZ s.r.o., Tyršova 155, 572 01 Polička**

Author návrhu: Krisztián Jankó

HIP: Ing. Martin Kozáček

Projektant: Krisztián Jankó

Zodp. projektant: Ing. Martin Kozáček

Kraj: Královéhradecký

Formát: 4x A4

Číslo zakázky: PDK0922

Stav. úřad: Chlumec nad Cidlinou

Revize: 00

Datum: 1/2024

Stupeň PD: DOKUMENTACE PRO ÚZEMNÍ ROZHODNUTÍ A STAVEBNÍ POVOLENÍ

Objekt: S0.14 - S0.16 - RODINNÉ DVOJDOMY (RD27 - RD32)

Část: D.2.1 ARCHITEKTONICKO-STAVEBNÍ ŘEŠENÍ

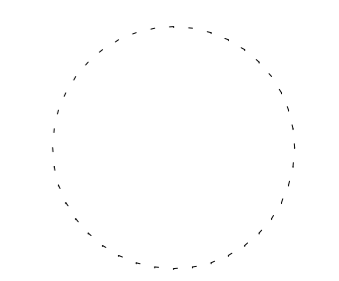
Obsah přílohy:

PŮDORYS 1.NP

Autorizační razítko:



APOLLO CZ s.r.o.  
Tyršova 155,  
572 01 Polička  
+ 420 461 722 204  
apollo@apollocz.cz  
www.apollocz.cz



Označení přílohy:

D.2.1.03

Měřítko:

M 1:100

Číslo paré: