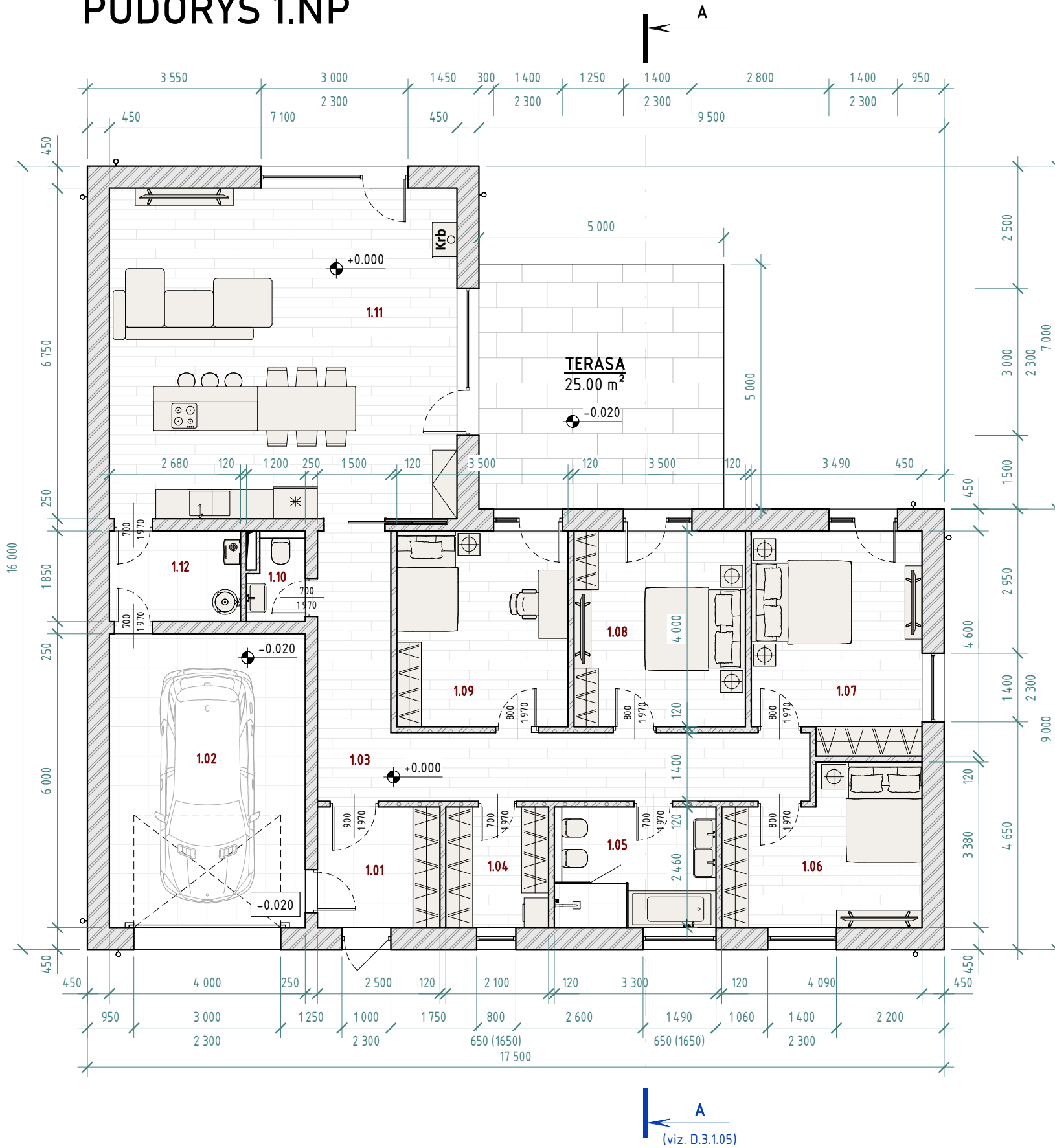


PŮDORYS 1.NP



POZNÁMKY

- SKLADBY OBVODOVÝCH A VNITŘNÍCH KONSTRUKCÍ VIZ. VÝKRES Č. D.1.1.08
- VEŠKERÉ UVEDENÉ ROZMĚROVÉ ÚDAJE JE PŘED REALIZACÍ NUTNÉ OVĚŘIT
- V PŘÍPADĚ JAKÝCHKOLI NESHOD V PROJEKTOVÉ DOKUMENTACI NUTNO KONTAKTOVAT PROJEKTANTA!

TABULKA MÍSTNOSTÍ

Č.M.	NÁZEV MÍSTNOSTÍ	PLOCHA [m ²]	PODLAHA		POVRCH STĚN	STROP
			SKL.	POVRCH PODLAHY		
1.01	ZÁDVEŘÍ	6.15	P.1	keramická dlažba	váp.štuková omítka	SDK podhled/malba
1.02	GARÁŽE	24	P.2	keramická dlažba	váp.štuková omítka	SDK podhled/malba
1.03	CHODBA	20.26		laminátová podlaha	váp.štuková omítka	SDK podhled/malba
1.04	ŠATNA	5.17		laminátová podlaha	váp.štuková omítka	SDK podhled/malba
1.05	KOUPELNA	7.89		keramická dlažba	ker.obklad + omítka	SDK podhled/malba
1.06	POKOJ	12.06		laminátová podlaha	váp.štuková omítka	SDK podhled/malba
1.07	LOŽNICE	15.26		laminátová podlaha	váp.štuková omítka	SDK podhled/malba
1.08	POKOJ	14		laminátová podlaha	váp.štuková omítka	SDK podhled/malba
1.09	POKOJ	14		laminátová podlaha	váp.štuková omítka	SDK podhled/malba
1.10	WC	1.84		keramická dlažba	ker.obklad + omítka	SDK podhled/malba
1.11	OBÝVACÍ POKOJ S KUCHYNÍ	47.93		laminátová podlaha	váp.štuková omítka	SDK podhled/malba
1.12	TECHNICKÁ MÍSTNOST	4.96		keramická dlažba	ker.obklad + omítka	SDK podhled/malba
Celkem:		173.52				

LEGENDA KONSTRUKCI

- ZDIVO OBVODOVÉ NOSNÉ, TL. 450MM
Z PÓROBETONOVÝCH TVÁRNIC (P2-300) NA PU PĚNU
- ZDIVO VNITŘNÍ NOSNÉ, TL. 250MM
Z PÓROBETONOVÝCH TVÁRNIC (P2-440) NA PU PĚNU
- ZDIVO VNITŘNÍ DĚLÍCÍ, TL. 75-120MM
Z PÓROBETONOVÝCH TVÁRNIC (P2-500) NA PU PĚNU
- Krb
TŘÍVRSTVÉ KOMÍNOVÉ TĚLESO SCHIEDEL (Ø180MM)
S PŘÍVODEM VZDUCHU A ODVODEM SPALIN

±0,000 - ÚROVEŇ ČISTÉ PODLAHY 1.NP = 235,7 m n.m. (BpV)

Název stavby:	VÝSTAVBA RODINNÝCH DOMŮ ZA NÁDRAŽÍM V KÁRANICÍCH		
Místo stavby:	Č.P. 174/2, 175/1, 175/18 V K.Ú. KÁRANICE, KRÁLOVÉHRADECKÝ KRAJ		
Stavebník:	TOTAL RACING S.R.O., RAŠINOVO NÁBŘEŽÍ 1980/70, NOVÉ MĚSTO, 128 00 PRAHA 2		

Generální projektant:	APOLO CZ s.r.o., Tyršova 155, 572 01 Polička		APOLO CZ s.r.o. Tyršova 155, 572 01 Polička + 420 461 722 204 apolo@apolocz.cz www.apolocz.cz	Autorizační razítko:	
Author návrhu:	Krisztián Jankó				
HIP:	Ing. Martin Kozáček				
Projektant:	Krisztián Jankó				
Zodp. projektant:	Ing. Martin Kozáček		Číslo zakázky:	PDK0922	
Kraj:	Královéhradecký	Formát:	2× A4	Datum:	1/2024
Stav. úřad:	Chlumec nad Cidlinou	Revize:	00		
Stupeň PD:	DOKUMENTACE PRO ÚZEMNÍ ROZHODNUTÍ A STAVEBNÍ POVOLENÍ				
Objekt:	S0.17 - S0.22 - RODINNÉ DOPY [RD33 - RD38]			Označení přílohy:	Číslo paré:
Část:	D.3.1 ARCHITEKTONICKÉ A STAVEBNÍ ŘEŠENÍ			D.3.1.03	
Obsah přílohy:	PŮDORYS 1.NP			Měřítko:	M 1:100